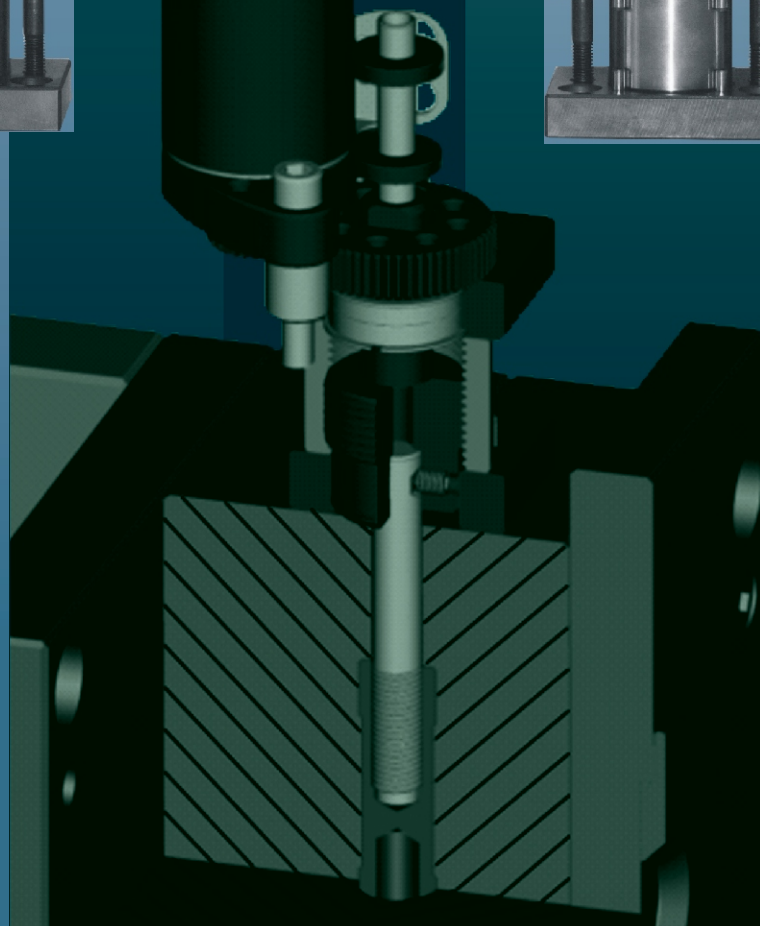
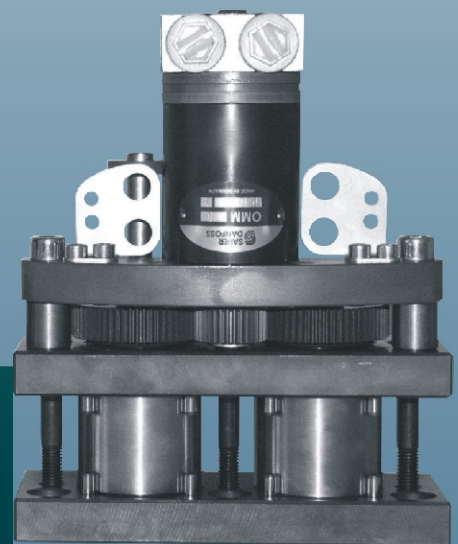
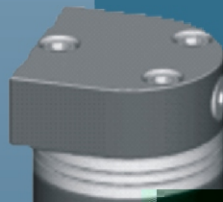
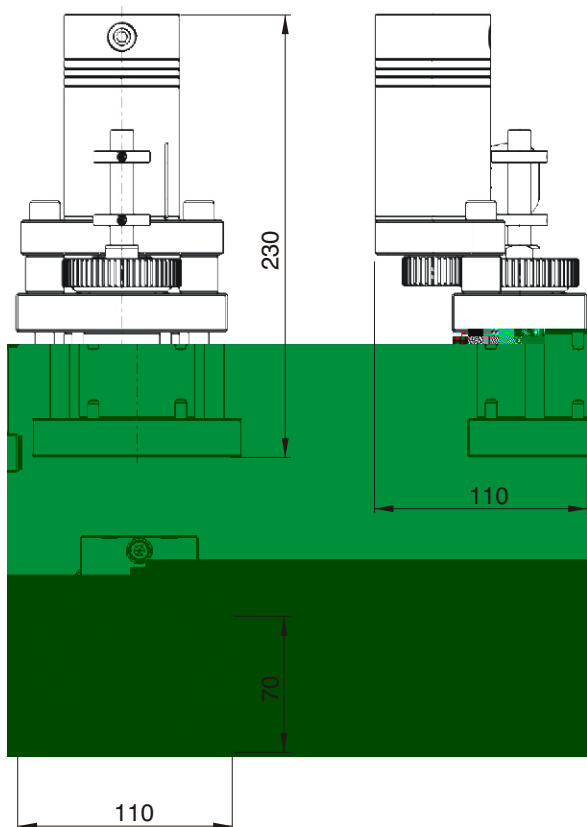




FCPK-BYTÓW Sp. z o.o.
ul. Lęborska 26, 77-100 Bytów, Poland
tel. +48-59-822-2026, fax +48-59-822-2028
www.fcpc.pl

JEDNOSTKI DO NAPĘDU RDZENI FORMUJĄCYCH GWINTY UNSCREWING DEVICES





Rysunek techniczny jednostki z pojedynczym napędem GA-01

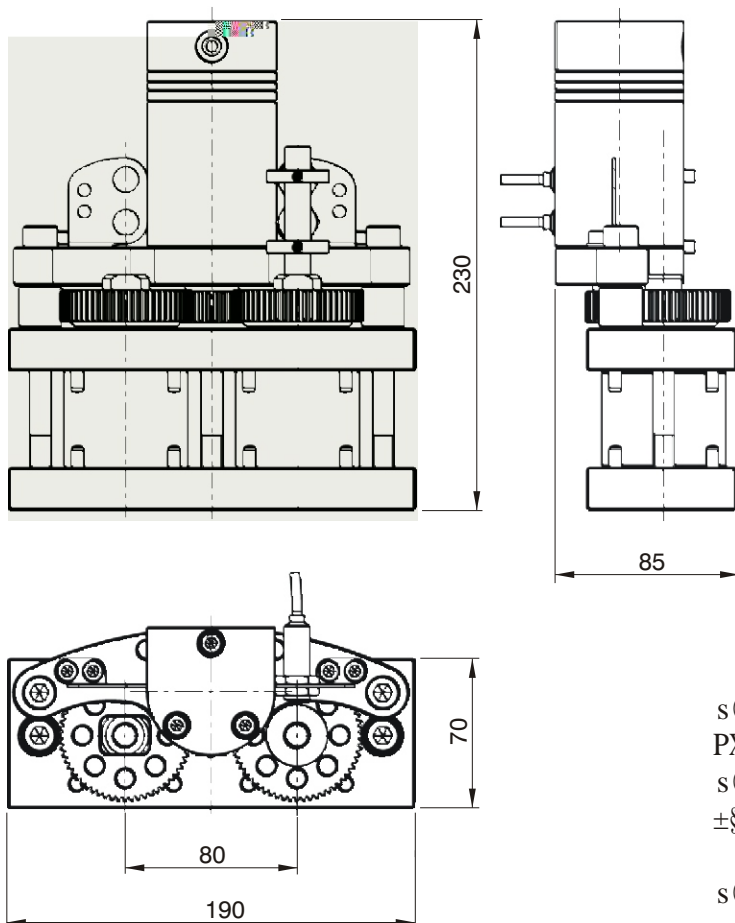
Technical drawing of single-drive unscrewing device GA-01

Dzięki swojej kompaktowej konstrukcji jednostka z pojedynczym napędem ma jedynie gabaryt: 110x110x230mm

Jej waga to ok. 6kg.

Содержание: 1. Описание устройства. 2. Технические характеристики. 3. Порядок эксплуатации. 4. Требования к обслуживанию. 5. Гарантийные обязательства.

Содержание: 1. Описание устройства. 2. Технические характеристики. 3. Порядок эксплуатации. 4. Требования к обслуживанию. 5. Гарантийные обязательства.



Rysunek techniczny jednostki z podwójnym napędem GA-02

Technical drawing of twin-drive unscrewing device GA-02

Wymiary zewnętrzne jednostki z podwójnym napędem wynoszą: 190x85x230mm
W tym urządzeniu rozstaw pomiędzy osiami wynosi 80mm.

Waga tego urządzenia to ok. 9kg.

Содержание: 1. Описание устройства. 2. Технические характеристики. 3. Порядок эксплуатации. 4. Требования к обслуживанию. 5. Гарантийные обязательства.

Содержание: 1. Описание устройства. 2. Технические характеристики. 3. Порядок эксплуатации. 4. Требования к обслуживанию. 5. Гарантийные обязательства.